

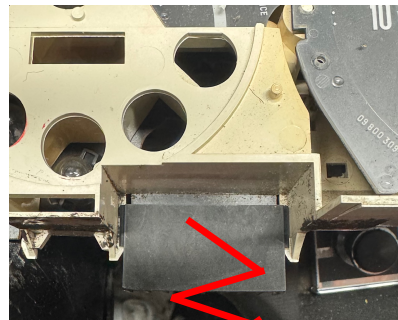
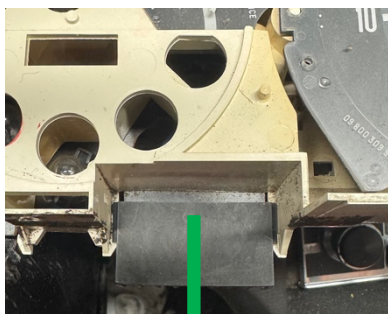
## CHANGEMENT DES CONNECTEURS DE CIRCUIT IMPRIMÉ DU TABLEAU DE BORD

Avec le temps le plastique des connecteurs se dégrade et fini par casser dès qu'il est manipulé. Il faut alors changer les connecteurs.

**Avant toute chose vérifiez que la batterie est bien débranchée.**



Sur les nouveaux connecteurs comme sur les connecteurs d'origine les zones A et B sont des zones fragiles. Pour débrancher les connecteurs il est donc **indispensable d'effectuer une traction droite vers le bas et non une traction en zig-zag** qui risque de casser les parois latérales A et B.



**1) Repérer et noter l'emplacement de chaque fil dans le connecteur au moyen des numéros inscrits sur le connecteur. Il est conseillé de prendre des photos.**



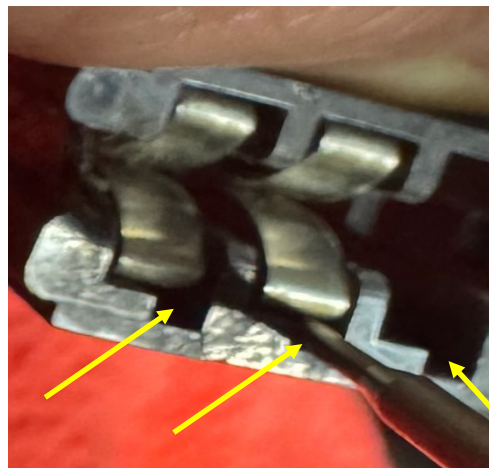
Merci à :

- Emmanuel Thomas pour les dessins des pièces en 3D
- Erick Chanzy pour la réalisation de ce tutoriel

2) pour retirer les cosses du connecteur, il est nécessaire de faire levier sur les petites lames de métal qui retiennent les cosses coincées dans le connecteur.



3) pour ce faire, insérer un petit tournevis dans le logement (repérés par la flèche jaune) correspondant à la cosse à retirer afin d'appuyer sur la petite lame. Puis sortir la cosse par l'arrière



4) Si la cosse est en bon état elle peut être réutilisée.

5) si des cosses ne sont pas réutilisables il est nécessaire de les changer. Des cosses neuves sont disponibles chez « SERIE04 » référence : 6540 92 COSSE

6) si une cosse neuve doit être installée coupez le fil au raz de l'ancienne cosse afin de sertir la nouvelle sans perdre de longueur de fil.

7) insérer les (nouvelles) cosses dans le connecteur en respectant les emplacements repérés par avance et en vérifiant que la petite lame de métal empêche bien la cosse de ressortir. Si la cosse ressort facilement, écartez avec précaution la petite lame de métal et réinsérez la cosse ou mieux mettez une cosse neuve.

8) les connecteurs peuvent maintenant être réinsérés sur la carte du circuit imprimé en exerçant une **pression de bas en haut sans zig-zag**.

9) n'oubliez pas de tester que tout fonctionne avant remontage et profitez-en pour vérifier ou changer toutes les ampoules (ampoule T10 3w 12v).



Merci à :

- Emmanuel Thomas pour les dessins des pièces en 3D
- Erick Chanzy pour la réalisation de ce tutoriel